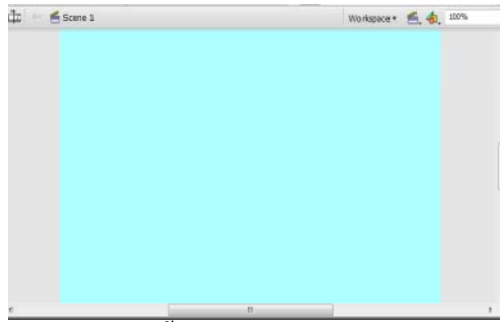


ใบความรู้ที่ 5

เรื่อง การสร้างฉากในโปรแกรม Adobe Flash CS3

การสร้างฉากในโปรแกรม Adobe Flash CS3

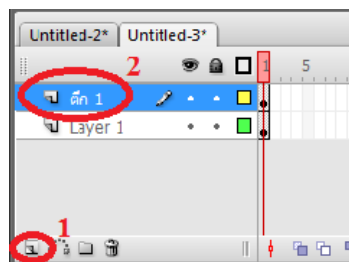
1. สร้างไฟล์งานขึ้นมาใหม่ โดยใช้คำสั่ง File > New... (Ctrl + N)
2. เปลี่ยนสีพื้นหลังตามต้องการ



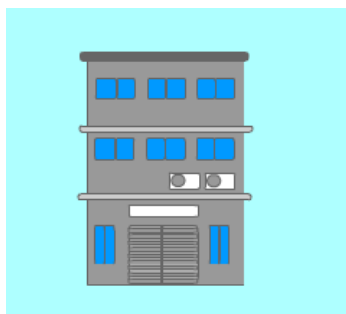
3. ทำการวาดส่วนประกอบต่างๆ ดังนี้

- ตึก

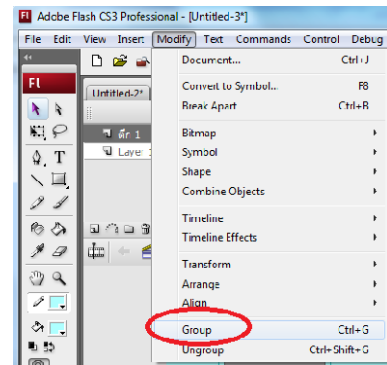
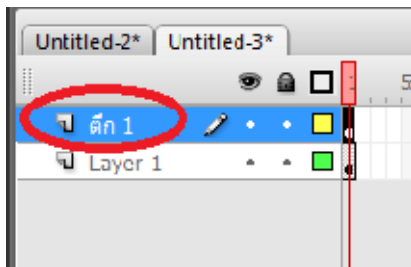
1. สร้าง Layer ขึ้นมาอีก 1 เลเยอร์ โดยกดปุ่ม  Insert Layer แล้วตั้งชื่อว่า ตึก 1



2. วาดรูปสี่เหลี่ยม  Rectangle Tool หรือ  Rectangle Primitive Tool ให้เป็นตัวตึกหน้าต่าง ประตู แอร์ ดังนี้



3. เลือกที่ Layer ตึก 1 ทำการรวมกลุ่ม โดยเลือกคำสั่ง Modify > Group

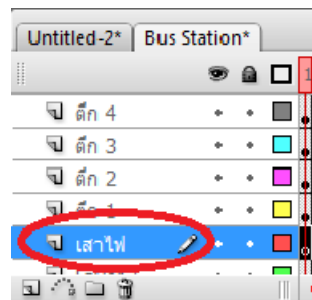


4. สร้าง Layer ขึ้นมาอีก 1 เลเยอร์ โดยกดปุ่ม Insert Layer แล้วตั้งชื่อว่า ตึก 2 จากนั้นทำการวาดตึกให้ครบ 4 ตึก ดังนี้



- เสาไฟ

1. สร้าง Layer ขึ้นมาอีก 1 เลเยอร์ โดยกดปุ่ม Insert Layer แล้วตั้งชื่อว่า เสาไฟ

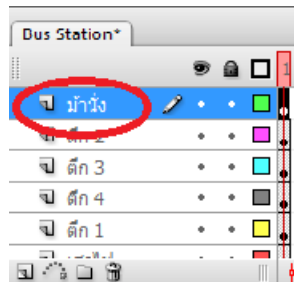


2. ทำการวาดเสาไฟ โดยใช้เครื่องมือที่ถนัด ดังนี้

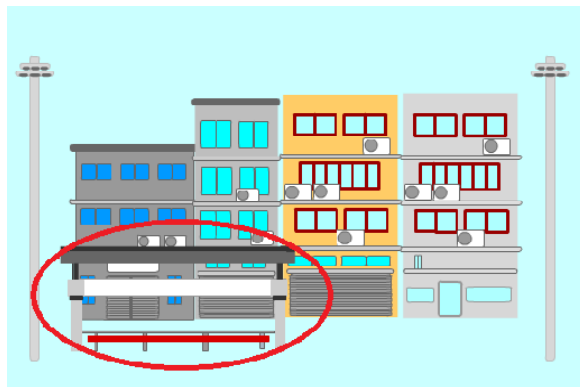


- ม้านั่ง

1. สร้าง Layer ขึ้นมาอีก 1 เลเยอร์ โดยกดปุ่ม  Insert Layer แล้วตั้งชื่อว่า ม้านั่ง

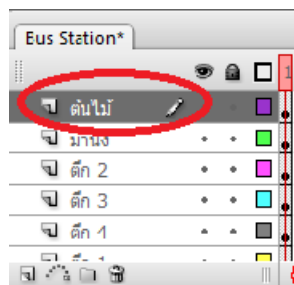


2. ทำการวาดม้านั่งโดยใช้เครื่องมือที่ถนัด ดังนี้

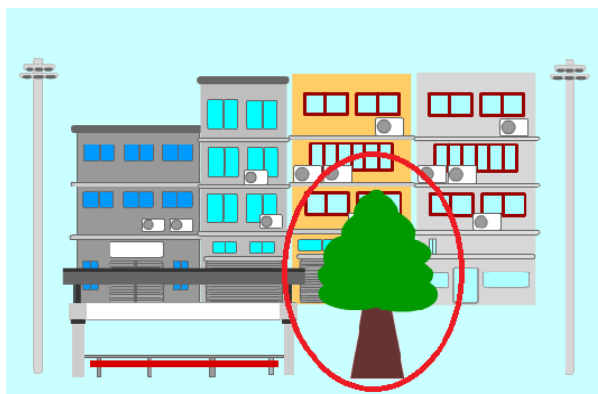


- ต้นไม้

1. สร้าง Layer ขึ้นมาอีก 1 เลเยอร์ โดยกดปุ่ม  Insert Layer แล้วตั้งชื่อว่า ต้นไม้



2. ทำการวาดต้นไม้โดยใช้เครื่องมือที่ถนัด ดังนี้



3. จะได้ฉากที่ได้ออกแบบไว้