

รหัสวิชา ส31103

รายวิชาหน้าที่พลเมือง

เวลา 60 ชั่วโมง : ภาคเรียน / 3 คาบ : สัปดาห์

จำนวน 1.5 หน่วยกิต

ผู้สอน

ครูนัตยา สุขจัน

สอบกลางภาค หน่วยที่ 1 – 4 = 20 คะแนน (ปรนัย 60 ข้อ + อัตนัย ข้อ)

สอบปลายภาค หน่วยที่ 5 – 8 = 20 คะแนน (ปรนัย 60 ข้อ = 3 ข้อ : 1 คะแนน)



ตัวชี้วัด

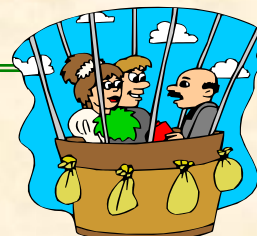
ส2.1 ม.4/2 วิเคราะห์ความสำคัญของโครงสร้างทางสังคม การขัดเกลาทางสังคม และการเปลี่ยนแปลงทางสังคม

1. ความหมายของสังคม

สังคม หมายถึง กลุ่มคนจำนวนหนึ่งที่อยู่ร่วมกัน อยู่ในบริเวณเดียวกัน มีความสัมพันธ์ต่อกันตามระเบียบกฎเกณฑ์ โดยมีวัตถุประสงค์ร่วมกัน

ลักษณะที่สำคัญของสังคม มีดังนี้

1. มีดินแดนหรืออาณาเขตที่แน่นอน
2. มีการอยู่ร่วมกันเป็นกลุ่มอย่างถาวร
3. มีวัฒนธรรมหรือวิถีชีวิตเป็นของตนเอง
4. มีความสัมพันธ์และการกระทำต่อกันทางสังคม



หน้าที่ของสังคมที่สำคัญ มีดังนี้

1. ดำรงรักษาสมาชิกและผลิตสมาชิกใหม่
2. เป็นผู้ผลิตและให้บริการ
3. รักษาระเบียบของสังคมเพื่อให้สังคมสงบสุข
4. อบรมสั่งสอนสมาชิกในกลุ่ม

2. สาเหตุที่ทำให้มนุษย์ต้องอยู่ร่วมกันเป็นสังคม



1. เพื่อตอบสนองความต้องการขั้นพื้นฐานของมนุษย์อันได้แก่

- ✎ ความต้องการทางชีวภาพ หมายถึง ความต้องการสิ่งที่เป็นแก่การมีชีวิตอยู่ของมนุษย์ เช่น อาหาร อากาศ
- ✎ ความต้องการทางกายภาพ หมายถึง วัตถุสิ่งของต่างๆ เช่น บ้านเรือน เครื่องมือ เครื่องใช้ อุปกรณ์ต่างๆ
- ✎ ความต้องการทางด้านจิตวิทยา หมายถึง ความต้องการที่เกี่ยวกับจิตใจ เช่น ต้องการความรัก ต้องการให้ผู้อื่นชื่นชม หรือให้เห็นความสำคัญของตน
- ✎ ความต้องการทางด้านสังคม หมายถึง ความเกี่ยวข้องสัมพันธ์กันระหว่างมนุษย์ เช่น ความต้องการที่จะมีการติดต่อกับบุคคลอื่นในสังคม

2. เพื่อต้องการสร้างความเจริญก้าวหน้าให้กับตนเองและกลุ่ม

3. เพื่อทำให้เป็นมนุษย์ที่สมบูรณ์

4. เพื่อให้เกิดการแบ่งแรงงานระหว่างสมาชิก

3. ลักษณะของโครงสร้างทางสังคม

มีลักษณะสำคัญดังนี้

1. มีการรวมกลุ่มของคนในสังคม
2. มีแนวทางในการปฏิบัติอย่างเหมาะสม
3. มีจุดมุ่งหมายในการปฏิบัติกิจกรรม
4. มีการเคลื่อนไหวเปลี่ยนแปลงได้

4. องค์ประกอบของโครงสร้างทางสังคม

มีองค์ประกอบ 2 ส่วนที่สำคัญได้แก่

1. กลุ่มสังคม (Social Group)
2. สถาบันสังคม (Social Institution)

ประเภทของกลุ่มสังคม

แบ่งเป็น 2 ประเภทตามลักษณะความสัมพันธ์ของสมาชิกที่มีต่อกัน ดังนี้

1. **กลุ่มปฐมภูมิ (Primary Group)** เป็นกลุ่มที่มีขนาดเล็ก สมาชิกของกลุ่มมีความสัมพันธ์กันอย่างแนบแน่นและมีลักษณะที่ไม่เป็นทางการ มีความสนิทสนมคุ้นเคยกันอย่างใกล้ชิด เช่น ครอบครัว กลุ่มเพื่อนเล่น กลุ่มเพื่อนบ้าน

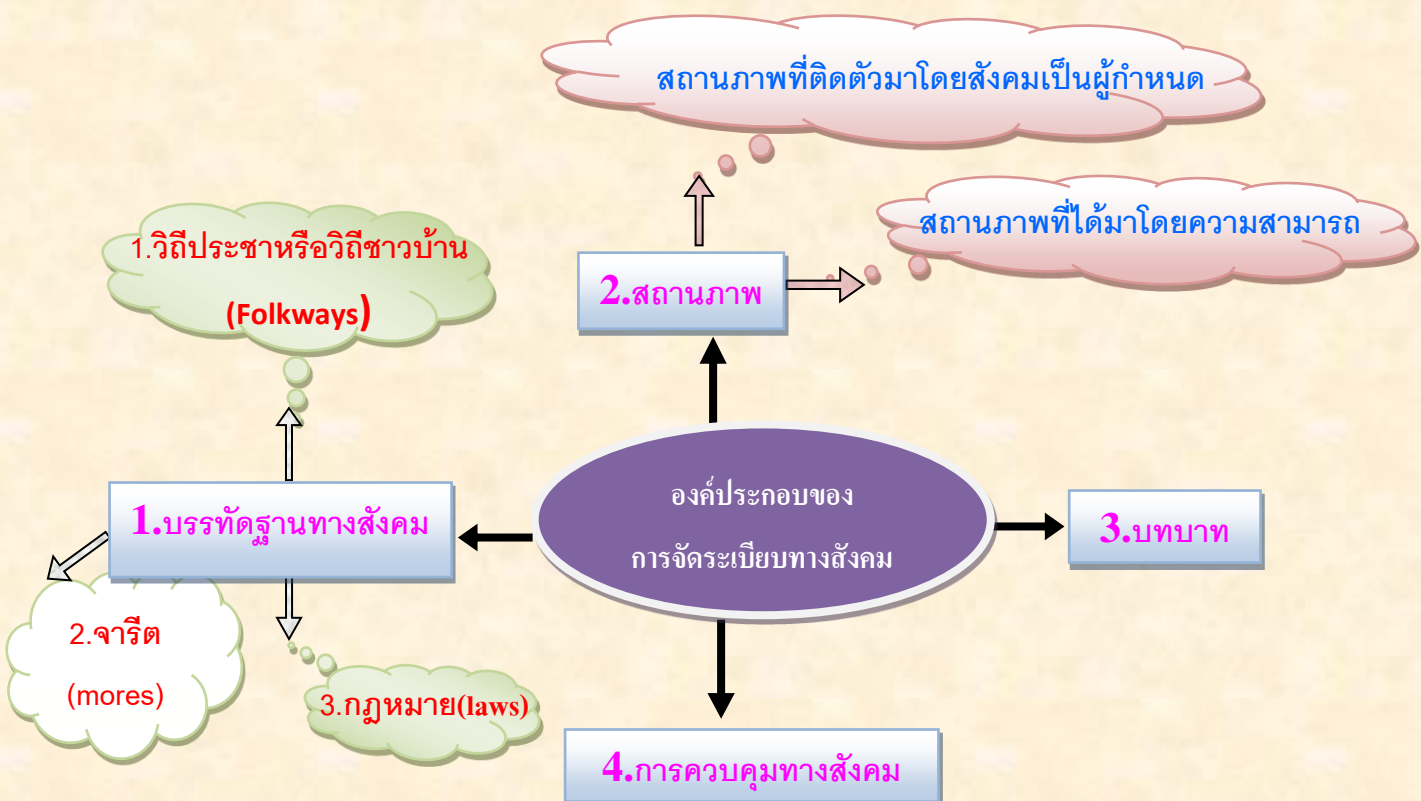
2. **กลุ่มทุติยภูมิ (Secondary Group)** เป็นกลุ่มที่มีขนาดใหญ่ สมาชิกมีการติดต่อสัมพันธ์กันตามบทบาทหน้าที่การงานเฉพาะด้าน ไม่รู้จักมักคุ้นกันเป็นการส่วนตัว การร่วมมือหรือช่วยเหลือระหว่างกันจะเป็นไปตามสถานภาพและบทบาทที่กำหนดไว้อย่างเป็นทางการ เช่น สมาคม องค์กร บริษัท กลุ่มชาติพันธุ์ กลุ่มชนชั้น



5. องค์ประกอบของการจัดระเบียบทางสังคม

(ตอบคำถาม)

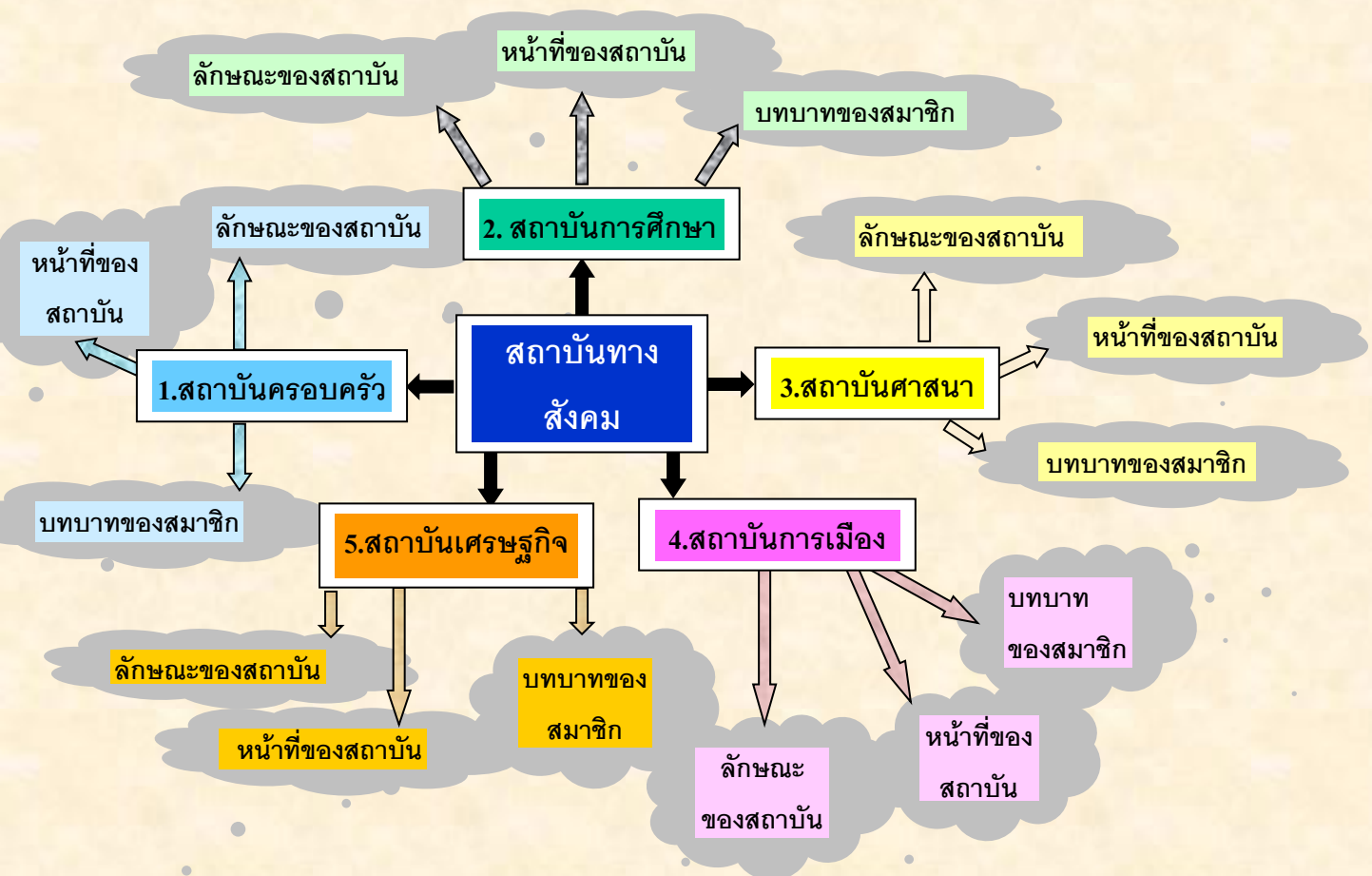
1. บรรทัดฐานทางสังคมคืออะไร
2. บรรทัดฐานทางสังคมได้แก่อะไรบ้าง
3. วิธีประชาหรือวิธีชาวบ้านมีลักษณะอย่างไรบ้าง
4. จารีตมีลักษณะอย่างไรบ้าง
5. กฎหมายมีลักษณะอย่างไรบ้าง
6. สถานภาพคืออะไร
7. สถานภาพที่ติดตัวมาโดยสังคมเป็นผู้กำหนดมีอะไรบ้าง
8. สถานภาพที่ได้มาโดยความสามารถมีอะไรบ้าง
9. บทบาทมีลักษณะเช่นไรบ้าง
10. มีสิ่งใดบ้างที่ใช้ในการควบคุมสังคม



สรุปความรู้ ดังนี้

การจัดระเบียบทางสังคมเป็นสิ่งที่ทำให้สังคมเกิดความเป็นระเบียบเรียบร้อย สมาชิกในสังคมไม่ขัดแย้งกัน และสามารถอยู่ร่วมกันในสังคมได้อย่างมีความสุข และมั่นคง

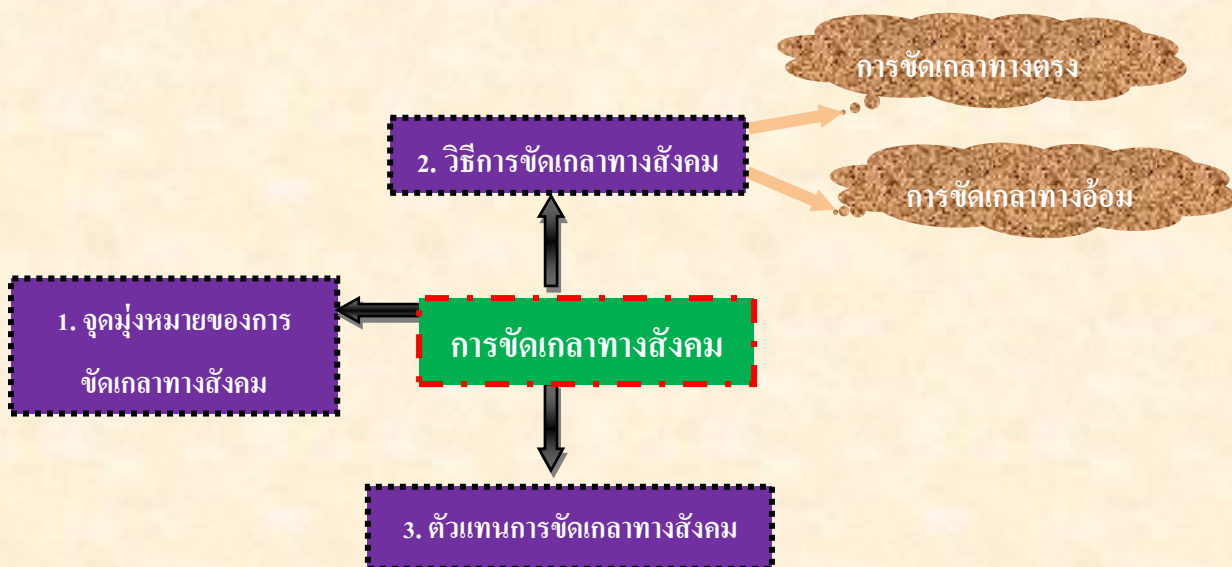
6. สถาบันทางสังคม



7. การขัดเกลาทางสังคม

(ตอบคำถาม)

1. การขัดเกลาทางสังคมมีจุดมุ่งหมายเพื่อสิ่งใดบ้าง
2. การขัดเกลาทางสังคมมีวิธีใดบ้าง
3. การขัดเกลาทางตรงได้แก่อะไรบ้าง
4. การขัดเกลาทางอ้อมได้แก่อะไรบ้าง
5. ตัวแทนของการขัดเกลาทางสังคมได้แก่อะไรบ้าง
6. การขัดเกลาทางสังคมช่วยทำให้สังคมเป็นอย่างไร
7. การขัดเกลาทางสังคมมีคุณค่าต่อนักเรียนและสังคมอย่างไรบ้าง



สรุปความรู้ดังนี้

การขัดเกลาทางสังคมเป็นกระบวนการทางสังคมที่เกิดขึ้นพร้อมกับกระบวนการทางจิตวิทยาที่จะทำให้สมาชิกในสังคมได้เรียนรู้ ขอมรับค่านิยม กฎเกณฑ์ วัฒนธรรม ระเบียบแบบแผนที่สังคมได้กำหนดไว้เพื่อให้บุคคลสามารถพัฒนาบุคลิกภาพและปรับตัวให้เป็นสมาชิกในสังคมที่สามารถอยู่ร่วมกับผู้อื่นได้อย่างสงบสุข

8. การเปลี่ยนแปลงทางสังคม

(ตอบคำถาม)

1. เพราะเหตุใดสังคมไทยจึงมีการเปลี่ยนแปลง
2. ปัจจัยภายในใดบ้างที่มีผลต่อการเปลี่ยนแปลงทางสังคม
3. ปัจจัยภายนอกใดบ้างที่มีผลต่อการเปลี่ยนแปลงทางสังคม
4. การเปลี่ยนแปลงแบบเส้นตรงมีลักษณะอย่างไร
5. การเปลี่ยนแปลงแบบวัฏจักรมีลักษณะอย่างไร
6. อุปสรรคในการเปลี่ยนแปลงทางสังคมได้แก่อะไรบ้าง
7. ค่านิยมของสังคมไทยใดบ้างที่เป็นค่านิยมที่ควรยกย่อง
8. นักเรียนคิดว่าการเปลี่ยนแปลงทางสังคมมีผลต่อตนเองอย่างไร



สรุปความรู้ ดังนี้

การเปลี่ยนแปลงของสังคมไทยเกิดขึ้นจากปัจจัยหลาย ๆ ด้านซึ่งมีการเปลี่ยนแปลงเรื่อยมาตั้งแต่อดีตจนถึงปัจจุบัน ทำให้สังคมไทยมีการพัฒนาและเจริญก้าวหน้ามากขึ้น จึงควรเข้าใจและรู้ทันการเปลี่ยนแปลง เพื่อให้สามารถดำรงชีวิตอยู่ในสังคมได้อย่างมีความสุข

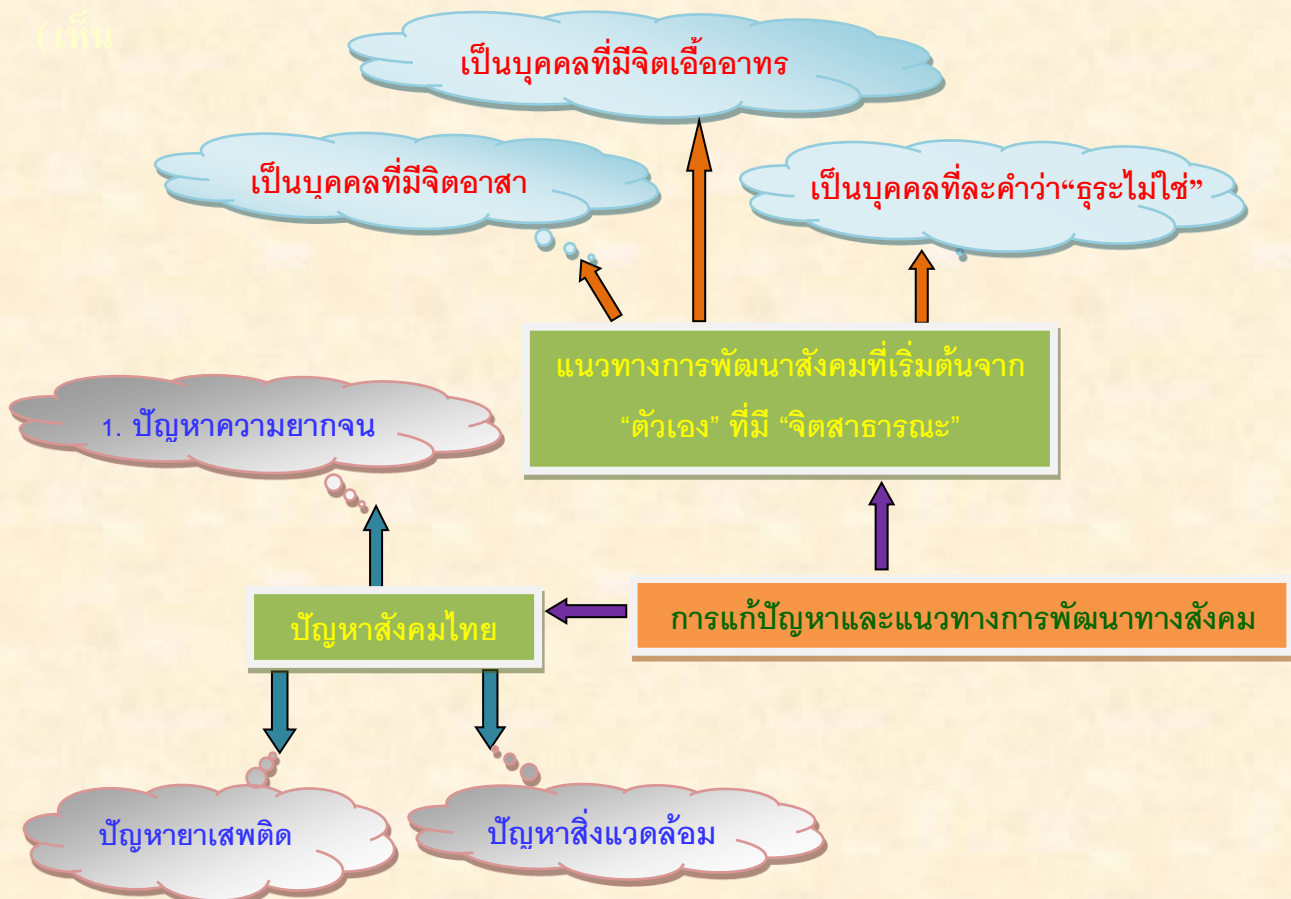
9. การแก้ปัญหาและแนวทางการพัฒนาสังคม

(ตอบคำถาม)



1. ปัญหาสังคมไทยที่สำคัญได้แก่ปัญหาใดบ้าง
2. มีแนวทางแก้ไขและพัฒนาสังคมเกี่ยวกับปัญหาความยากจนอย่างไร
3. มีแนวทางแก้ไขและพัฒนาสังคมเกี่ยวกับปัญหายาเสพติดอย่างไร
4. มีแนวทางแก้ไขและพัฒนาสังคมเกี่ยวกับปัญหาสิ่งแวดล้อมอย่างไร
5. การเป็นบุคคลที่มีจิตอาสา คือบุคคลที่มีลักษณะอย่างไร
6. การเป็นบุคคลที่มีจิตเอื้ออาทรคือบุคคลที่มีลักษณะอย่างไร
7. การเป็นบุคคลที่มีลักษณะ “รู้ระไม่ใช้” คือบุคคลที่มีลักษณะอย่างไร

เห็น



สรุปความรู้ ดังนี้

การแก้ปัญหาและพัฒนาสังคมไทย จะเกิดขึ้นได้นั้นก็เพราะความร่วมมือของสมาชิกในสังคม เพื่อให้สังคมมีคุณภาพและเจริญก้าวหน้าต่อไปในทุก ๆ ด้าน

10. จิตสาธารณะ

(ตอบคำถาม)

1. การให้ด้วยแรงกายได้แก่อะไรบ้าง
2. การให้ด้วยแรงใจได้แก่อะไรบ้าง
3. การให้เกียรติผู้อื่นได้แก่อะไรบ้าง
4. การให้ธรรมชาติดีกับเราตลอดไปได้แก่อะไรบ้าง
5. การให้ความเข้าใจแก่ผู้อื่นได้แก่อะไรบ้าง
6. การให้ความเคารพต่อกฎกติกา มารยาทของสังคมได้แก่อะไรบ้าง
7. การให้ความเคารพต่อความคิดเห็นและจิตใจผู้อื่นได้แก่อะไรบ้าง
8. การพัฒนาสังคมจากแนวคิดจิตสาธารณะมีคุณค่าอย่างไร
9. นักเรียนเคยไปประกอบกิจกรรมจิตสาธารณะด้านใดบ้าง

(ตอบจากประสบการณ์ของแต่ละคน)



สรุปความรู้ ดังนี้

การพัฒนาสังคมด้วยการมีจิตสาธารณะ เป็นการให้ด้วยจิตใจที่เต็มเปี่ยมแห่งการเป็นผู้ให้ ให้ด้วยความจริงใจ บริสุทธิ์ใจ ปราศจากการให้ผู้รับมีความสุข ทำให้เกิดความสุขทั้งผู้ให้และผู้รับ ทำให้สังคมมีคุณภาพที่ดี และคนในสังคมอยู่ร่วมกันอย่างมีความสุข

